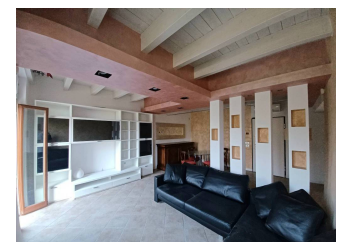
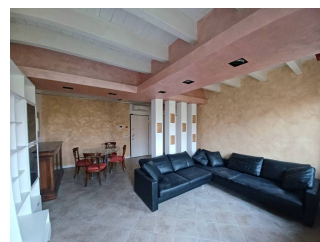
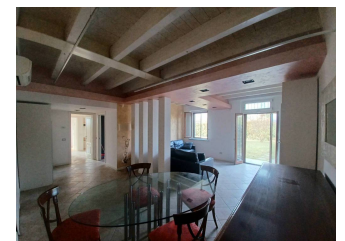
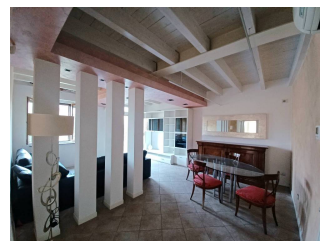
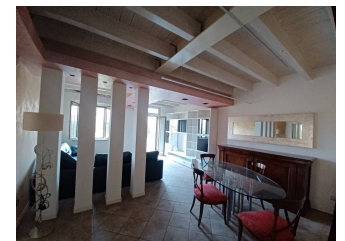


# APPARTAMENTO | VIA BROSETA, PONTIDA

Riferimento	SZ-060
Tipologia di contratto	Vendita
Prezzo di vendita	238.000€
Spese condominiali	190€/Mese
Tipologia immobile	Appartamento
Anno costruzione	2010
Piani totale	3
Classe energetica	B
I.P.E.	114.92 kWh/mq anno
Superficie	141mq
Numero locali	3
Camere	2
Bagni	2
Cucina	Abitabile



SZ-60 In caratteristica ed esclusiva "cascina Broseta" proponiamo in vendita trilocale al piano terra con giardino esclusivo. L'appartamento con travi a vista, è composto da ingresso, grande soggiorno che dà sul giardino, cucina separata abitabile, disimpegno con due armadi a muro e due camere da letto. Un bagno padronale con vasca idromassaggio e un bagno con doccia e lavanderia. Completa la proprietà una cantina ed un box doppio. Cl En. "B"114,92

**CARATTERISTICHE** -Riscaldamento a pavimento  
 -ventilazione meccanica controllata -impianto di allarme  
 -videocitofono - piscina e zona relax condominiale - spese condominiali €/mese 190,00 Visitate il nostro sito [www.panimmre.it](http://www.panimmre.it) per vedere altre soluzioni disponibili. Le indicazioni riportate devono essere considerate indicative e non hanno alcun contenuto contrattuale. Le planimetrie e le metrature commerciali sono puramente indicative