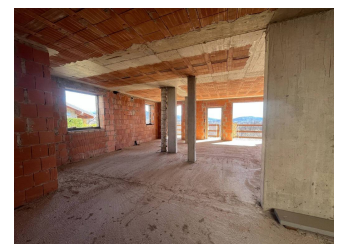
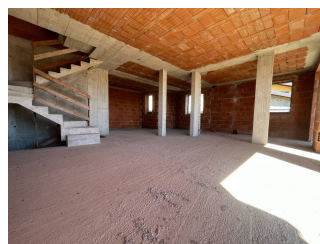


VILLA | VIA MONTEBELLO, PALAZZAGO

Riferimento	FA-017
Zona	Centro
Tipologia di contratto	Vendita
Prezzo di vendita	329.000€
Tipologia immobile	Villa
Anno costruzione	2008
Piani totale	2
I.P.E.	175 kWh/mq anno
Superficie	231mq
Numero locali	4
Camere	3
Bagni	3
Cucina	Abitabile



RIF. FA-17 PALAZZAGO MONTEBELLO zona semi collinare del comune di Palazzago vendiamo villa bifamiliare ad oggi al rustico, quindi personalizzabile in ogni suo dettaglio. Alla casa si accede da cancello elettrico in strada privata esclusiva. La porzione di bifamiliare si sviluppa su 3 livelli: Piano terra troviamo: - comoda autorimessa di 63 mq - zona adibita a taverna, lavanderia, ripostiglio e disimpegno 86 mq - vano coperto 22 mq - area esterna 60 mq Piano primo: - abitazione di 105 mq e balcone/porticato di 6 mq Piano secondo: - abitazione 38 mq - terrazza 44 mq Sull' immobile sono già stati fatti due possibili progetti di due tecnici con suddivisione interna dei vari spazi: entrambe le soluzioni prevedono 3 camere, 2 bagni e una zona giorno con cucina abitabile o open space. Possibilità di acquisto della soluzione finita da CAPITOLATO in nostro possesso con modalità stato avanzamento lavori con computo dei costi in fase di lavorazione. Soluzione interessante per vari motivi: - INDIPENDENZA - POSIZIONE - METRATURE Visitate il nostro sito www.panimmre.it per vedere altre soluzioni disponibili. Le indicazioni riportate devono essere considerate indicative e non hanno alcun contenuto contrattuale. Le planimetrie e le metrature commerciali sono puramente indicative