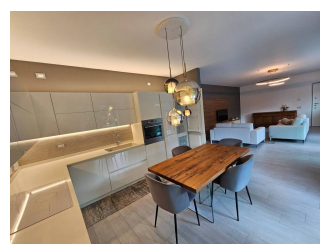
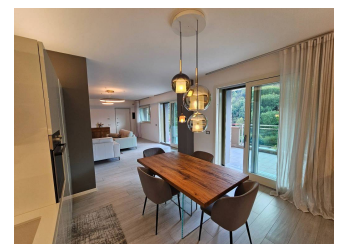
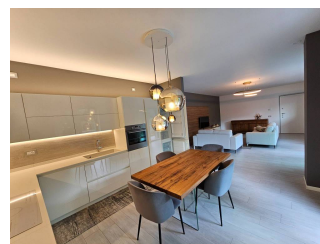
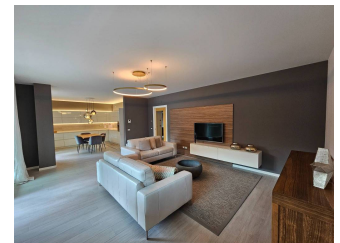
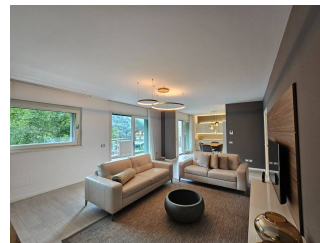


APPARTAMENTO | VIA ANTONIO STOPPANI, BERBENNO

Riferimento	SZ-121
Zona	Ponte Giurino
Tipologia di contratto	Vendita
Prezzo di vendita	285.000€
Spese condominiali	100€/Mese
Tipologia immobile	Appartamento
Anno costruzione	2018
Piani totale	3
Piano dell'immobile	2
Classe energetica	B
I.P.E.	81.18 kWh/mq anno
Superficie	151mq
Numero locali	4
Camere	3
Bagni	2
Cucina	A vista



(SZ-121) Panorama Immobiliare propone in vendita un imperdibile quadrilocale in classe B a Ponte Giurino, al secondo piano di una bellissima palazzina servita da ascensore. Si tratta di un moderno e luminoso appartamento composto da: ingresso, soggiorno e cucina con ampie vetrate vista montagne, terrazzo di grandi dimensioni; Entrando nella zona notte, un corridoio divide la camera matrimoniale con terrazzo, dalle altre 2 camere e dai 2 bagni, uno con doccia e lavanderia e l'altro con vasca e ripostiglio, completa questo appartamento un terzo terrazzo. L'appartamento è dotato di riscaldamento a pavimento, caldaia a condensazione con pompa di calore, tapparelle elettriche, zanzariere, serramenti in pvc di ultima generazione, antifurto, videocitofono e porta blindata. Cantina e box doppio piastrellato e con saracinesca elettrica completano questo incantevole soluzione! Visitate il nostro sito www.panimmre.it per vedere altre soluzioni disponibili. Le indicazioni riportate devono essere considerate indicative e non hanno alcun contenuto contrattuale. Le planimetrie e le metrature commerciali sono puramente indicative