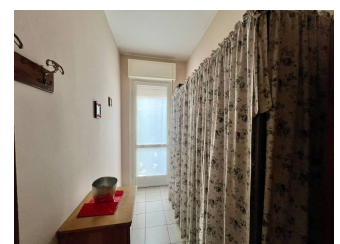
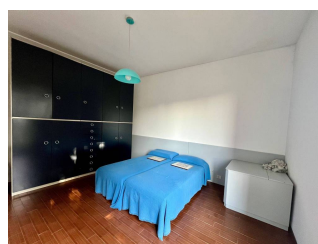
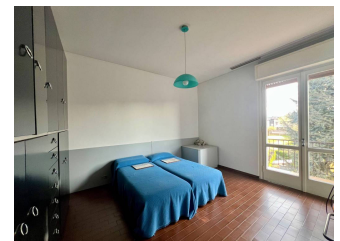


# APPARTAMENTO | VIA ROMA, VALBREMBO

Riferimento	PF-001
Zona	Scano Al Brembo
Tipologia di contratto	Vendita
Prezzo di vendita	108.000€
Tipologia immobile	Appartamento
Anno costruzione	1961
Piani totale	2
Piano dell'immobile	2
Classe energetica	G
I.P.E.	175.00 kWh/mq anno
Superficie	113mq
Numero locali	3
Camere	2
Bagni	1
Cucina	Abitabile
Posti auto	1



(PF-001) Panorama Immobiliare propone in vendita nel comune di Valbrembo un appartamento trilocale di 97mq posto al secondo ed ultimo piano in una palazzina tri-familiare senza spese condominiali. L'appartamento è composto da ingresso con grande disimpegno che si sviluppa su tutta la lunghezza della casa e conduce ad un'ampia cucina abitabile, luminosa zona giorno con vista sui colli bergamaschi, 2 camere matrimoniali, un ampio ripostiglio, locale caldaia e un bagno completo di tutti i sanitari. L'appartamento gode di ottima esposizione solare ed è libero su quattro lati, su uno di questi è presente un balcone che si affaccia sul parco comunale e dal quale poter godere di ottima vista diretta su città alta. Completano la proprietà al piano terra un posto auto coperto e un box singolo con basculante motorizzata. Visitate il nostro sito [www.panimmre.it](http://www.panimmre.it) per vedere altre soluzioni disponibili. Le indicazioni riportate devono essere considerate indicative e non hanno alcun contenuto contrattuale. Le planimetrie e le metrature commerciali sono puramente indicative