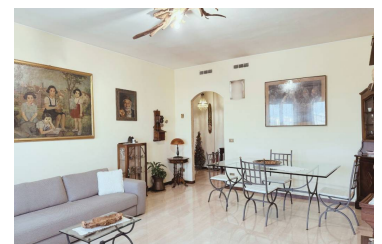
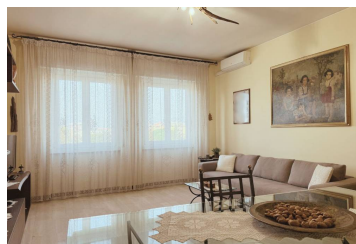
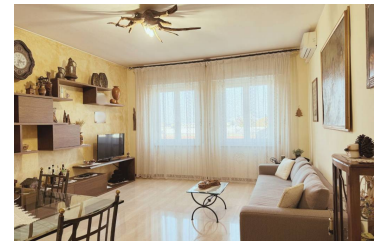


APPARTAMENTO | VIA BORGO PALAZZO, BERGAMO

| | |
|------------------------|----------------------------------|
| Riferimento | ML-003 |
| Zona | Celadina, Malpensata, Campagnola |
| Tipologia di contratto | Vendita |
| Prezzo di vendita | 148.000€ |
| Spese condominiali | 100€/Mese |
| Tipologia immobile | Appartamento |
| Anno costruzione | 1964 |
| Piani totale | 4 |
| Piano dell'immobile | 3 |
| Classe energetica | G |
| I.P.E. | 175.00 kWh/mq anno |
| Superficie | 105mq |
| Numero locali | 3 |
| Camere | 2 |
| Bagni | 1 |
| Cucina | Abitabile |



Rif. ML-003 Panorama Immobiliare propone a Bergamo un appartamento, di circa 100 mq, con ambienti ampi e luminosi grazie alla favorevole esposizione a nord-ovest e alla sua collocazione al piano alto, che garantisce una splendida vista. È dotato di un riscaldamento centralizzato a ventilazione e moderna caldaia condominiale a condensazione e sistema di contabilizzazione del calore, assicurando comfort termico e costi di gestione contenuti. Gli interni si presentano in ottime condizioni, con finiture di qualità e costanti interventi di manutenzione nel corso degli anni. L'ingresso presenta un comodo disimpegno che conduce a una spaziosa zona living con doppia finestra, e a una cucina separata con accesso diretto alla terrazza vivibile di 9 mq, perfetta per momenti di relax all'aperto. Completano gli ambienti un secondo ampio disimpegno, la camera matrimoniale, un bagno padronale e una seconda camera da letto. A completare la proprietà troviamo una cantina e un'autorimessa singola, situata al piano seminterrato, per offrire la massima comodità. Non perdere questa occasione per vivere in uno spazio unico che unisce comfort e praticità, in una delle zone più richieste della città. Per informazioni e visite, non esitate a contattarci. Classe Energetica "G", 182,89 kWh/m² anno. Visitate il nostro sito www.panimmre.it per vedere altre soluzioni disponibili. Le indicazioni riportate devono essere considerate indicative e non hanno alcun contenuto contrattuale. Le planimetrie e le metrature commerciali sono puramente indicative.