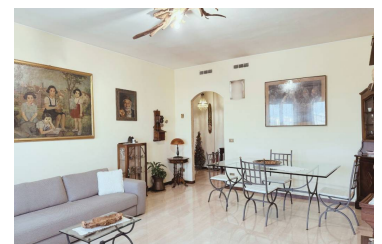
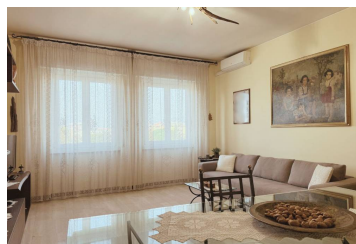
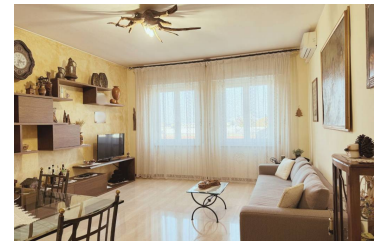


APPARTAMENTO | VIA BORGO PALAZZO, BERGAMO

Riferimento	ML-003
Zona	Celadina, Malpensata, Campagnola
Tipologia di contratto	Vendita
Prezzo di vendita	148.000€
Spese condominiali	100€/Mese
Tipologia immobile	Appartamento
Anno costruzione	1964
Piani totale	4
Piano dell'immobile	3
Classe energetica	G
I.P.E.	175.00 kWh/mq anno
Superficie	105mq
Numero locali	3
Camere	2
Bagni	1
Cucina	Abitabile



Rif. ML-003 Panorama Immobiliare propone a Bergamo un appartamento, di circa 100 mq, con ambienti ampi e luminosi grazie alla favorevole esposizione a nord-ovest e alla sua collocazione al piano alto, che garantisce una splendida vista. È dotato di un riscaldamento centralizzato a ventilazione con moderna caldaia condominiale a condensazione e sistema di contabilizzazione del calore, assicurando comfort termico e costi di gestione contenuti. Gli interni si presentano in ottime condizioni, con finiture di qualità e costanti interventi di manutenzione nel corso degli anni. L'ingresso presenta un comodo disimpegno che conduce a una spaziosa zona living con doppia finestra, e a una cucina separata con accesso diretto alla terrazza vivibile di 9 mq, perfetta per momenti di relax all'aperto. Completano gli ambienti un secondo ampio disimpegno, la camera matrimoniale, un bagno padronale e una seconda camera da letto. A completare la proprietà troviamo una cantina e un'autorimessa singola, situata al piano seminterrato, per offrire la massima comodità. Non perdere questa occasione per vivere in uno spazio unico che unisce comfort e praticità, in una delle zone più richieste della città. Per informazioni e visite, non esitate a contattarci. Classe Energetica "G", 182,89 kWh/m² anno. Visitate il nostro sito www.panimmre.it per vedere altre soluzioni disponibili. Le indicazioni riportate devono essere considerate indicative e non hanno alcun contenuto contrattuale. Le planimetrie e le metrature commerciali sono puramente indicative.