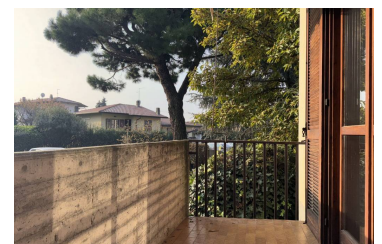
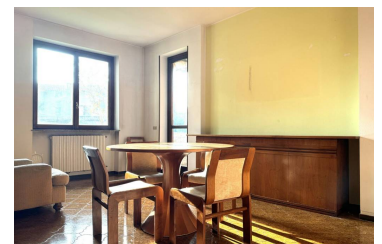
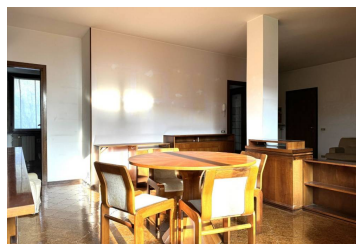
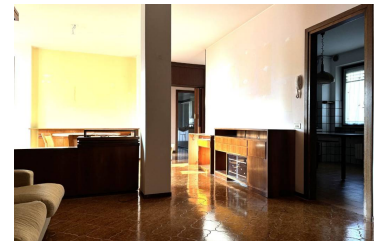
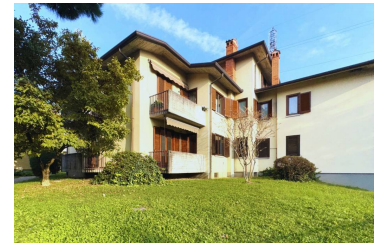


APPARTAMENTO | VIA ANTONIO MEUCCI, PRESEZZO

Riferimento	ML-004
Tipologia di contratto	Vendita
Prezzo di vendita	119.000€
Spese condominiali	75€/Mese
Tipologia immobile	Appartamento
Anno costruzione	1980
Piani totale	2
Classe energetica	E
I.P.E.	201.35 kWh/mq anno
Superficie	114mq
Numero locali	3
Camere	2
Bagni	2
Cucina	Abitabile



RIF. ML-004 PRESEZZO, proponiamo un ampio appartamento di circa 100 mq, situato al piano rialzato di una palazzina composta da poche unità abitative. L'immobile si trova all'interno di un residence curato nei dettagli, con un giardino condominiale in ottime condizioni, ideale per chi cerca tranquillità e spazi verdi ben mantenuti. Gli interni, risalenti agli anni '80, offrono grandi potenzialità e possono essere valorizzati con un ammodernamento. All'ingresso si accede ad un salone spazioso e luminoso, che si affaccia su un comodo balcone. Adiacente al soggiorno, sulla destra, si trova la cucina abitabile, dotata di una pratica stanza dispensa. Il balcone della sala consente anche l'accesso diretto alla camera secondaria. Proseguendo, troviamo un primo bagno di servizio, ideale per l'installazione di una lavatrice, e un disimpegno che conduce alla zona notte. Qui si trovano due camere da letto di generose dimensioni e un bagno padronale completo di doccia e piccolo balcone. La proprietà include inoltre una cantina di 6 mq e un'autorimessa singola di 18 mq situata al piano seminterrato, perfette per garantire praticità e comfort. Una soluzione che coniuga ampi spazi interni e la comodità di un contesto residenziale riservato. Per informazioni e visite, non esitate a contattarci. Classe Energetica "E", 201,35 kWh/m² anno. Visitate il nostro sito www.panimmre.it per vedere altre soluzioni disponibili. Le indicazioni riportate devono essere considerate indicative e non hanno alcun contenuto contrattuale. Le planimetrie e le metrature commerciali sono puramente indicative.