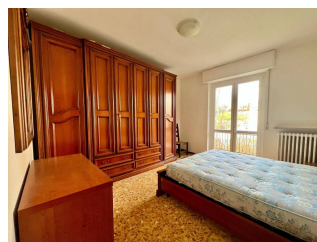
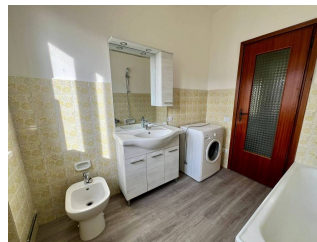


# APPARTAMENTO | VIA COSTA AZZURRA, LOCATELLO

Riferimento	PF-002
Zona	Botta
Tipologia di contratto	Vendita
Prezzo di vendita	53.000€
Spese condominiali	60€/Mese
Tipologia immobile	Appartamento
Anno costruzione	1970
Piani totale	3
Piano dell'immobile	1
Classe energetica	G
I.P.E.	175.00 kWh/mq anno
Superficie	83mq
Numero locali	2
Camere	1
Bagni	1
Cucina	Abitabile



(PF-002) Panorama Immobiliare propone nel comune di Locatello, a 5 minuti da Sant'Omobono Terme un ottimo appartamento libero su tre lati. L'immobile è inserito in una palazzina di 9 appartamenti costruita negli anni 70 e ben tenuta negli anni, si trova al piano primo ed è così composto: ingresso, cucina abitabile, grande disimpegno, ampia zona giorno con canna fumaria, camera matrimoniale, bagno recentemente rivisitato, e locale ripostiglio. L'appartamento ha gli infissi in PVC con doppio vetro, caldaia a condensazione appena sostituita e nel prezzo è compreso anche l'arredo visto e piaciuto. Completa la proprietà e inclusi nel prezzo box e cantina al piano terra. Soluzione ideale sia come prima abitazione, sia per coloro che sono alla ricerca di una seconda casa tra le montagne bergamasche. A pochi passi ci sono tutti i servizi di prima necessità come poste, bar e tabacchi, farmacia e comune. Visitate il nostro sito [www.panimmre.it](http://www.panimmre.it) per vedere altre soluzioni disponibili. Le indicazioni riportate devono essere considerate indicative e non hanno alcun contenuto contrattuale. Le planimetrie e le metrature commerciali sono puramente indicative