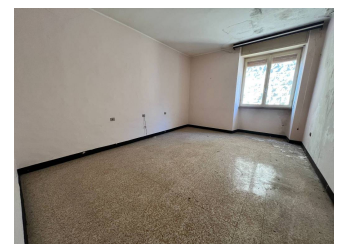
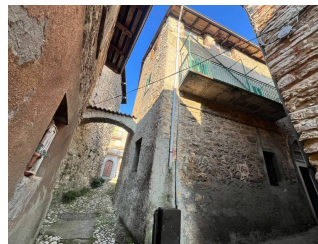


CASA INDIPENDENTE | VIA PONTE BARLINO, ALMENNO SAN BARTOLOMEO

Riferimento	PF-003
Tipologia di contratto	Vendita
Prezzo di vendita	32.000€
Tipologia immobile	Casa indipendente
Anno costruzione	1900
Piani totale	3
Classe energetica	G
I.P.E.	175.00 kWh/mq anno
Superficie	147mq
Numero locali	4
Camere	3
Bagni	1
Cucina	Abitabile



(PF-003) Panorama Immobiliare propone nel comune di Almenno San Bartolomeo, frazione Barlino una porzione di casa cielo terra libera su tre lati. L'immobile è inserito in un borgo storico caratterizzato dalla classica costruzione in stile bergamasco con sasso e legno che rende il luogo estremamente si sviluppa su tre livelli ed è così composto: - piano terra ingresso con 3 locali cantine, una lavanderia e un locale caldaia; - Piano primo: cucina abitabile, disimpegno, soggiorno con balcone, 3 camere matrimoniali e bagno; - Piano secondo: ampio sottotetto vivibile ma non abitabile con finestroni da cui godere vista panoramica sugli appennini emiliani. L'immobile chiaramente necessita di migliorie e ristrutturazioni ma vanta estrema tranquillità, assenza di condominio e contatto diretto con la natura. Visitate il nostro sito www.panimmre.it per vedere altre soluzioni disponibili. Le indicazioni riportate devono essere considerate indicative e non hanno alcun contenuto contrattuale. Le planimetrie e le metrature commerciali sono puramente indicative