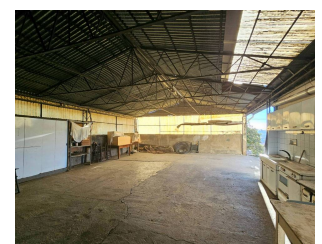
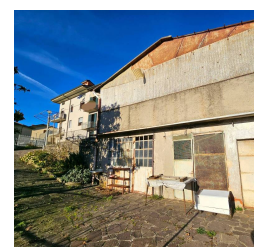
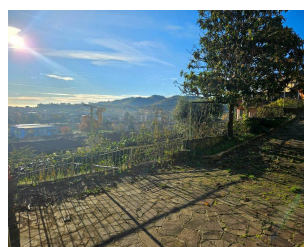
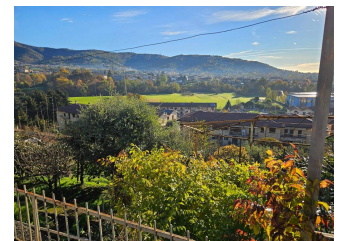
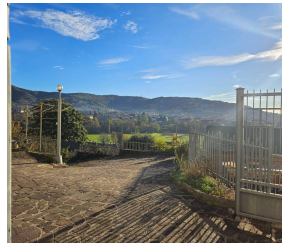


# CASA INDIPENDENTE | VIA CASTELLO, SORISOLE

Riferimento	SZ-096
Zona	Centro
Tipologia di contratto	Vendita
Prezzo di vendita	320.000€
Tipologia immobile	Casa indipendente
Anno costruzione	1960
Piani totale	3
Classe energetica	G
I.P.E.	175.00 kWh/mq anno
Superficie	395mq
Numero locali	10
Camere	9
Bagni	3
Cucina	Abitabile
Posti auto	4



(RIF. SZ-96) Si rende disponibile una casa anni 60, sviluppata su più livelli a Sorisole, situata in posizione dominante e baciata dal sole. Ha una splendida vista panoramica su Città Alta. L'immobile composto da 3 piani, presenta 3 stanze con bagno per ogni piano e questa caratteristica permette di poter realizzare un'unica unità abitativa o 3 appartamenti separati. E' presente un ampio sottotetto e completa questa soluzione, una cantina e una grande area coperta ora adibita ad autorimessa. Tutta la soluzione è contornata da 1000mq di area verde. L'immobile è da ristrutturare. Visitate il nostro sito [www.panimmre.it](http://www.panimmre.it) per vedere altre soluzioni disponibili. Le indicazioni riportate devono essere considerate indicative e non hanno alcun contenuto contrattuale. Le planimetrie e le metrature commerciali sono puramente indicative