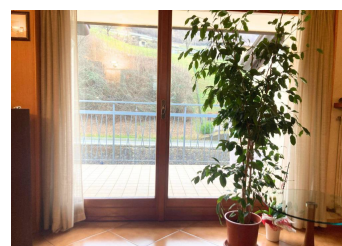
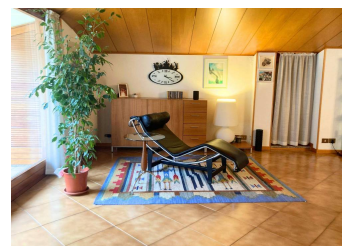
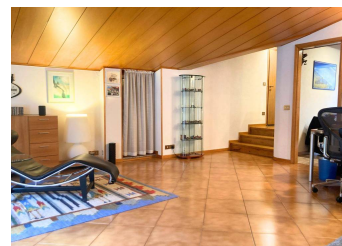


APPARTAMENTO | VIA DE MEDICI, SAN PELLEGRINO TERME

Riferimento	LS-007
Zona	Centro
Tipologia di contratto	Vendita
Prezzo di vendita	129.000€
Spese condominiali	60€/Mese
Tipologia immobile	Appartamento
Anno costruzione	1960
Piani totale	3
Piano dell'immobile	3
Classe energetica	E
I.P.E.	160.91 kWh/mq anno
Superficie	105mq
Numero locali	3
Camere	2
Bagni	1
Cucina	Abitabile
Posti auto	1



(LS-007) Situato in un'ottima posizione, nel cuore di San Pellegrino Terme vicino a tutti i servizi principali, proponiamo questo ampio e bellissimo appartamento così composto: · ampio soggiorno · cucina abitabile · camera da letto 1 · camera da letto 2/studio · bagno con doccia e vasca · lavanderia/secondo bagno · grande terrazzo vivibile · due ripostigli L'appartamento è posto al terzo piano senza ascensore in un condominio di 7 unità, basse spese condominiali! Possibilità di acquisto box e posto auto coperto a parte a 30K. Visitate il nostro sito www.panimmre.it per vedere altre soluzioni disponibili. Le indicazioni riportate devono essere considerate indicative e non hanno alcun contenuto contrattuale. Le planimetrie e le metrature commerciali sono puramente indicative