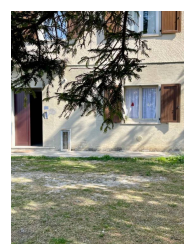
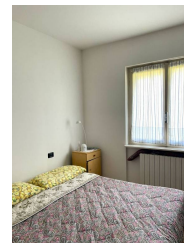
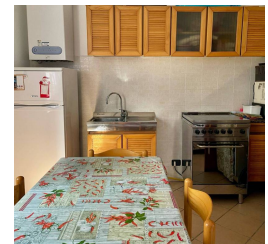


APPARTAMENTO | VIA MILANO, FUIPIANO VALLE IMAGNA

Riferimento	SI-002
Zona	Centro
Tipologia di contratto	Vendita
Prezzo di vendita	49.000€
Spese condominiali	35€/Mese
Tipologia immobile	Appartamento
Anno costruzione	1965
Piani totale	4
Classe energetica	G
I.P.E.	431.80 kWh/mq anno
Superficie	75mq
Numero locali	3
Camere	2
Bagni	1
Cucina	Abitabile



(SI-002) Fuipiano Valle Imagna – Appartamento con vista panoramica In posizione tranquilla e immersa nel verde, proponiamo appartamento al piano terra in piccolo condominio con splendida vista sulla vallata. Libero su tre lati, l'immobile è composto da ingresso con corridoio, luminosa zona giorno, bagno e due camere da letto. Completa la proprietà un comodo posto auto nel giardino condominiale. Soluzione ideale come casa vacanze o investimento, perfetta per chi cerca relax e natura. Visitate il nostro sito www.panimmre.it per vedere altre soluzioni disponibili. Le indicazioni riportate devono essere considerate indicative e non hanno alcun contenuto contrattuale. Le planimetrie e le metrature commerciali sono puramente indicative