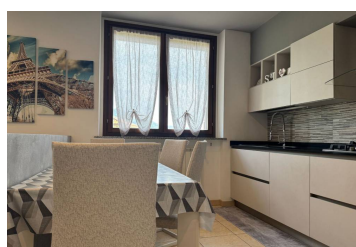
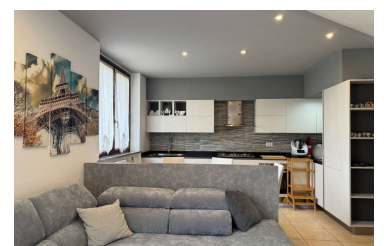


APPARTAMENTO | VIA PAPA GIOVANNI XXIII, BERBENNO

Riferimento	ML-006
Zona	Centro
Tipologia di contratto	Vendita
Prezzo di vendita	135.000€
Spese condominiali	35€/Mese
Tipologia immobile	Appartamento
Anno costruzione	2008
Piani totale	2
Classe energetica	F
I.P.E.	220.59 kWh/mq anno
Superficie	111mq
Numero locali	3
Camere	2
Bagni	1
Cucina	Abitabile



Rif. ML-006 – Berbenno In una zona tranquilla e immersa nel verde della splendida Valle Imagna, proponiamo in vendita un luminoso trilocale con giardino privato e box doppio. L'appartamento si trova all'interno di un contesto residenziale riservato e ben curato, libero su tre lati e con un'ottima esposizione al sole, che garantisce luce naturale durante tutto l'arco della giornata. L'abitazione si compone di una zona giorno accogliente con cucina abitabile a vista, entrambe con accesso diretto al terrazzo, bagno finestrato con doccia, una comoda lavanderia e due camere da letto con portefinestre che si affacciano sul giardino di proprietà. Il giardino, recentemente arricchito con erba sintetica di nuova posa, è ideale per momenti di relax all'aperto o per pranzi e cene in compagnia, offrendo privacy e comfort. Completano la proprietà un ampio box doppio, perfetto per chi necessita di spazio aggiuntivo. Una soluzione perfetta per chi cerca tranquillità, natura e comodità in un ambiente curato e riservato. Visitate il nostro sito www.panimmre.it per vedere altre soluzioni disponibili. Le indicazioni riportate devono essere considerate indicative e non hanno alcun contenuto contrattuale. Le planimetrie e le metrature commerciali sono puramente indicative