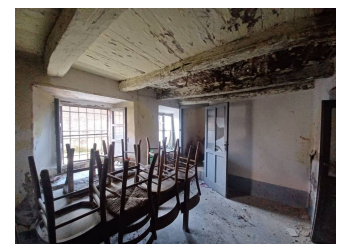


CASA INDIPENDENTE | LOCALITÀ ALLA CA', SANT'OMOBONO TERME

Riferimento	SZ-081
Zona	Valsecca
Tipologia di contratto	Vendita
Prezzo di vendita	26.000€
Tipologia immobile	Casa indipendente
Anno costruzione	1800
Piani totale	3
Classe energetica	G
I.P.E.	175.00 kWh/mq anno
Superficie	136mq
Numero locali	5
Camere	4
Bagni	1
Cucina	Abitabile



SZ-81 Proponiamo a Valsecca, frazione di Sant'Omobono terme, una porzione di casa terra-cielo risalente agli inizi dell'ottocento, su tre piani, da ristrutturare. L'immobile fa parte di una corte storica, ed è fornita di una piccola zona esterna. Il piano terra è provvisto di ingresso, cucina, soggiorno, sala pranzo e cantina; Al primo piano si trovano tre camere matrimoniali, una delle quali è dotata di terrazzo, ed un servizio; Al secondo piano sono presenti ulteriori tre camere matrimoniali per un totale della casa di 135 mq. La residenza si trova a 600 m di altitudine, in corrispondenza delle terme e di molti sentieri, inoltre si trova a 20 Km da Bergamo e 50 Km da Milano. Cl. En.: G Visitate il nostro sito www.panimmre.it per vedere altre soluzioni disponibili. Le indicazioni riportate devono essere considerate indicative e non hanno alcun contenuto contrattuale. Le planimetrie e le metrature commerciali sono puramente indicative