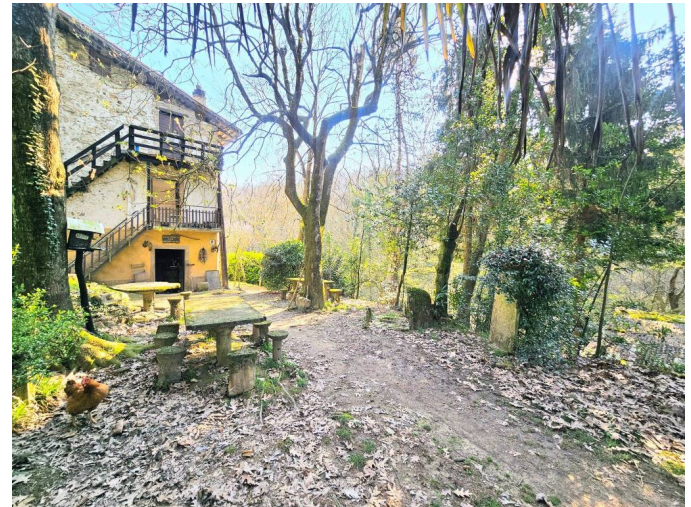


# RUSTICO | VIA SANT'ANNA, SORISOLE

Riferimento	SZ-169
Tipologia di contratto	Vendita
Prezzo di vendita	125.000€
Tipologia immobile	Rustico
Anno costruzione	1900
Piani totale	3
I.P.E.	175 kWh/mq anno
Superficie	103mq
Numero locali	3
Camere	1
Cucina	Angolo cottura



(SZ-169) A Sant'Anna, frazione di Sorisole, proponiamo PORZIONE di casa su 3 piani, con circa 8.000 mq di terreno, raggiungibile solo a piedi. La porzione di casa è composta da una cantina al piano terra, da cucina e soggiorno con scala esterna e piccolo terrazzo al primo piano ed una camera da letto al secondo piano. L'immobile si raggiunge a piedi da un sentiero di 10 minuti. Non ha luce, acqua, metano e non ha il bagno. La posizione è ottimale per chi desidera vive in mezzo alla natura, coltivare la terra o tenere animali. Angolo di paradiso! Visitate il nostro sito [www.panimmre.it](http://www.panimmre.it) per vedere anche altre proposte disponibili. Le indicazioni riportate devono essere considerate indicative e non hanno alcun contenuto contrattuale. Le planimetrie e le metrature commerciali sono puramente indicative

