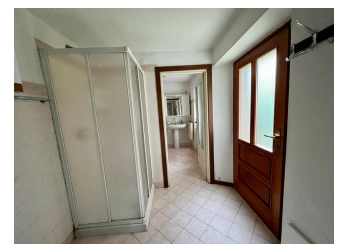
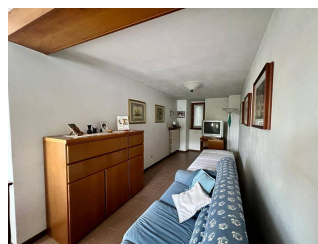
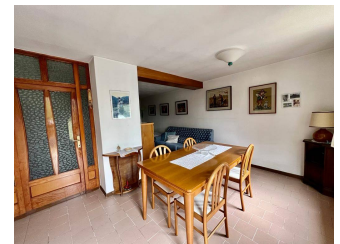
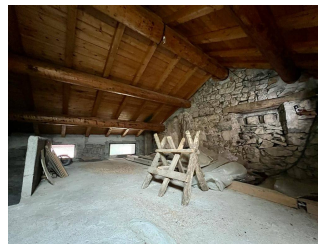


CASA INDIPENDENTE | VIA CADAMONE, VAL BREMBILLA

Riferimento	CL-037
Zona	Brembilla
Tipologia di contratto	Vendita
Prezzo di vendita	45.000€
Tipologia immobile	Casa indipendente
Anno costruzione	1900
Piani totale	4
Classe energetica	G
I.P.E.	498.76 kWh/mq anno
Superficie	253mq
Numero locali	12
Camere	6
Bagni	2
Cucina	Abitabile



Panorama immobiliare propone nel comune di Val Brembilla in posizione panoramica e ben esposta al sole una porzione di casa cielo terra pronta per essere abitata. La casa É composta da: ingresso con ampia zona giorno, cucina abitabile disimpegno e bagno di servizio. Con scala interna si raggiunge la zona notte che ospita 2 grandi camere matrimoniali, un locale al rustico con travi a vista da realizzare ciò che più si addice alle proprie esigenze; al piano terzo altre 2 camere matrimoniali con bagno, terrazzo panoramico che si affaccia sulla vallata. Completa la soluzione un sottotetto tipico delle costruzioni di montagna: ampio Open space impreziosito da travi a vista di un tetto rifatto recentemente con aperture velux per dare luminosità ed atmosfera al locale da adibire a camera, sala giochi o ufficio. Cl. En. G 498,76 Kw/h Posti auto esterni, no spese condominiali, a contatto con il verde rendo la soluzione posta in vendita il luogo ideale per coloro che