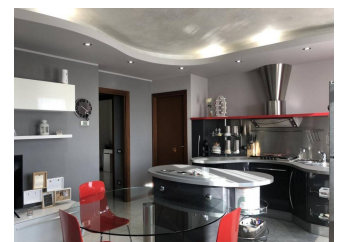
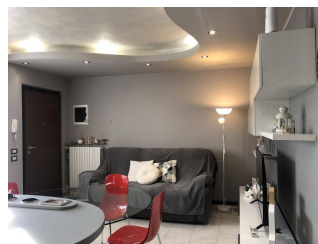


APPARTAMENTO | VIA LONGONI, PALAZZAGO

Riferimento	LS-001
Zona	Centro
Tipologia di contratto	Vendita
Prezzo di vendita	134.000€
Tipologia immobile	Appartamento
Anno costruzione	2000
Piani totale	2
Classe energetica	F
I.P.E.	256.31 kWh/mq anno
Superficie	99mq
Numero locali	3
Camere	2
Bagni	1
Cucina	A vista



RIF. SL-01 Situato in zona tranquilla e comoda al confine con Barzana, l' appartamento rappresenta il connubio perfetto tra modernità e funzionalità. All' ingresso si viene accolti da un luminoso soggiorno e una bella cucina open space con isola. Passando poi dal disimpegno si accede a: bagno e due camere da letto. Entrambe le camere hanno accesso diretto all' ampio terrazzo, che offre uno spazio esterno ideale per passare dei momenti di relax e indimenticabili giornate in compagnia. Inoltre a completare la proprietà abbiamo una taverna/lavanderia e un grande box di 23 mq. Cl. En. F 256,31 Kw/h Non ti resta che venire a vederlo e lasciarti conquistare da quest' oasi di relax e modernità! Visitate il nostro sito www.panimmre.it per vedere altre soluzioni disponibili. Le indicazioni riportate devono essere considerate indicative e non hanno alcun contenuto contrattuale. Le planimetrie e le metrature commerciali sono puramente indicative.