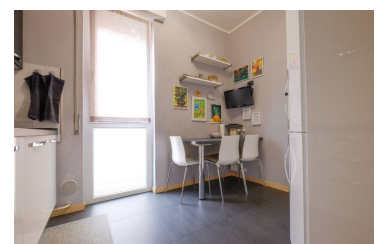
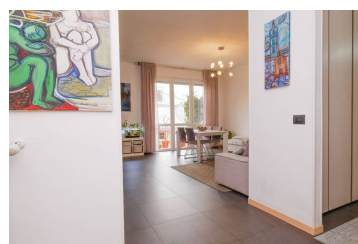


APPARTAMENTO | VIA DEL CASALINO, BERGAMO

Riferimento	CL-007
Zona	Borgo Palazzo, Centro, Stazione
Tipologia di contratto	Vendita
Prezzo di vendita	218.000€
Tipologia immobile	Appartamento
Anno costruzione	1975
Piani totale	5
Classe energetica	E
I.P.E.	127.76 kWh/mq anno
Superficie	105mq
Numero locali	3
Camere	2
Bagni	1
Cucina	Abitabile



RIF. CL-07 BERGAMO. Vicinissimo al centro città di Bergamo e con tutti i servizi a portata di mano, proponiamo trilocale in palazzina degli anni '70, dotato di telecamere di sicurezza. Posto al secondo piano servito da ascensore, l'appartamento di circa 100 mq è composto da ingresso, ripostiglio, soggiorno con balcone, cucina abitabile separata, disimpegno notte, camera matrimoniale, cameretta di ampie metrature e bagno. L'appartamento molto luminoso e silenzioso è stato completamente ristrutturato nel 2014, con finiture di ottima qualità, serramenti in pvc vasistas con doppio vetro, sanitari sospesi. Grazie al riscaldamento centralizzato con termo valvole per il controllo delle temperature e il calcolo dei consumi, le spese condominiali sono molto contenute. L'immobile non ha cantina, nè box, ma nelle immediate vicinanze ci sono molti posti auto a disposizione dei residenti. Cl. En. E 127,76 kw/h Visitate il nostro sito www.pani