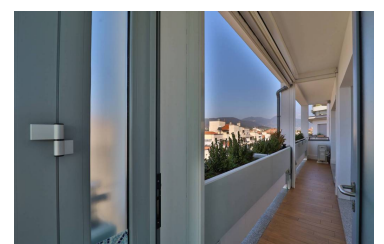
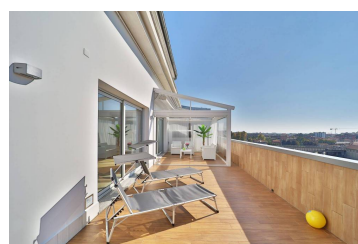
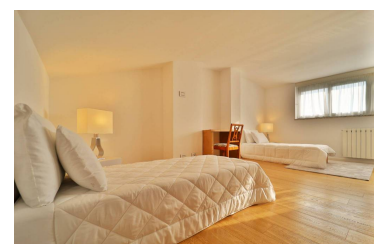
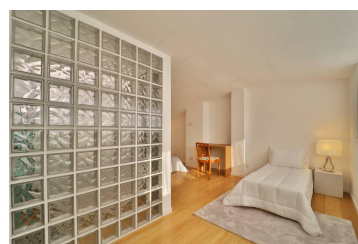
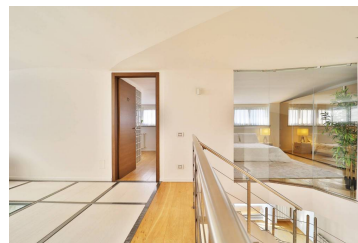
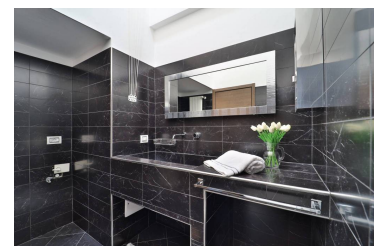


# ATTICO | VIA LUIGI PELANDI, BERGAMO

Riferimento	CL-004
Zona	Borgo Palazzo, Centro, Stazione
Tipologia di contratto	Vendita
Prezzo di vendita	529.000€
Tipologia immobile	Attico
Anno costruzione	2009
Piani totale	7
Classe energetica	C
I.P.E.	102.19 kWh/mq anno
Superficie	236mq
Numero locali	4
Camere	2
Bagni	2
Cucina	A vista



RIF. CL-04 BERGAMO Zona Borgo Palazzo. In condominio di recente (2009) costruzione dotato di ascensore a servizio anche del piano interrato, proponiamo Attico su due livelli al sesto e settimo piano, con finiture extra lusso. L'immobile è composto da: ingresso sull'enorme luminosissima sala con camino, zona soggiorno e cucina abitabile tutto in un unico ambiente affacciato sulla terrazza di mq 50 parzialmente coperta con salottino, zona relax, il porticato con piscina spa idromassaggio, doccia e bagno turco. Dalla comoda scala di design interna si sale al piano superiore, con zona studio soppalco e due ampie camere con cabine armadio dedicate. L'appartamento gode di un invidiabile vista panoramica, anche su Città alta ad ovest e verso sud in direzione Dalmine e vista fino a Milano. Al piano interrato il doppio box di circa 60 mq completano l'immobile. Tutti i materiali utilizzati sono di altissima qualità e pregio. Non sono sufficienti una d